

2025학년도 신입생  
수강가이드



숙명여자대학교



2025학년도 신입생 여러분,  
우리 대학 입학에 진심으로 축하합니다.

## 1 수강신청 관련 일정 및 수강신청제도 안내

### 1. 2025학년도 1학기 수강신청 일정

※개강일 : 2025. 3. 4.(화)

구분	일정		수강대상	수강확정	접속방법	
1차 수강신청	개강전	2/11(화) 9시~ 2/14(금) 17시	전체 재학생	선착순 아님 × (약대과목만 선착순)	<a href="#">학교 홈페이지</a> >우 측 사용자 메뉴에 서 '재학생' 선택>수강신청	
수강확정 결과조회	개강전	2/19(수) 16시 이후	전체 재학생		<a href="#">속명포털</a> >학사> 수강신청>수강조 회	
2차 수강신청	개강전	2/20(목) 9시~17시	3학년/4학년 (약대: 5~6학년)	· 폐강과목 신청자 · 탈락과목 신청자 · 미수강 신청자	선착순 ○	<a href="#">학교 홈페이지</a> >우 측 사용자 메뉴에 서 '재학생' 선택>수강신청
		2/21(금) 9시~17시	1학년/2학년 (약대: 1~4학년)			
		2/25(화) 8시~17시	전체 재학생			
3차 수강신청	개강후	3/4(화) 8시~ 3/10(월) 24시	전체 재학생	선착순 ○	<a href="#">학교 홈페이지</a> >우 측 사용자 메뉴에 서 '재학생' 선택>수강신청	
4차 수강신청	개강후	3/11(화) 14시~17시	3/11(화) 최종 폐강과목 신청자			
수강포기	4주차	3/25(화) 10시~ 3/31(월) 24시	수강포기 희망자		<a href="#">속명포털</a> >학사> 수강신청>수강조 회	

\* 해당일정 개시 전 홈페이지에서 관련 공지 조회 필수

\* 자유전공학부 수강신청 안내는 2월 초 학교 및 순천칼리지 홈페이지 공지사항 참고

### 2. 우리 대학 수강신청 제도 안내

○ 1차 수강신청 기간은 선착순이 아닙니다.

○ 1차 수강신청 후 학과에서 정한 제한인원에 따라 수강신청인원을 전원 수용하지 못하는 경우 다음 기준에 따라 순위를 정해 수강확정 합니다. 순위 외 학생은 수강탈락 처리하여 이후 '1차 폐강·탈락과목 신청자, 미수강신청자 수강정정' 기간에 우선 정정할 수 있습니다.

과목구분	1순위	2순위	3순위
교양 과목	학년순 (4학년>1학년>3학년>2학년)	직전학기 이수학점 순	직전학기 성적 순
전공 과목	제1전공자	복수/연계/학생자율 및 부전공자	-
	※ 동일조건에서는 <b>학년순</b> (4학년>3학년>2학년>1학년) > 직전학기 이수학점 > 직전학기 성적 순으로 수강 확정됨		

- 1학년 전공과목이나 교양필수 과목의 경우, 각 전공의 신입생을 우선적으로 확정하며, 직전학기 이수학점 순에서 순위확정 시 신입생의 경우에는 임의로 순위가 정해지므로 과목에 따라 실시간 순위 조회와 실제 확정 결과가 달라질 수 있습니다.
- 장애학생은 재학생 수강신청 시 수강신청 확정기준에서 우선 순위를 적용합니다.
- 1차 수강신청기간에 수강신청을 전혀 하지 않았거나, 수강신청을 하였어도 신청과목 중 탈락 또는 폐강된 과목이 있을 경우 2차 수강신청기간에 수강신청 및 정정을 할 수 있으며, 개강 후 1주차에 3차 수강신청 기회가 제공됩니다. **2차 및 3차 수강신청은 선착순으로 진행됩니다.**

## 2 수강신청 학점 및 1학기 수강과목 안내

### 1. 수강신청 가능 학점

소속	학기당 최저 수강학점	학기당 최대 수강학점	연간 수강가능학점
교육학부/약학부 제외한 전체	2학점	19학점	36학점
교육학부 / 약학부		26학점	50학점

\* 최소학점 미만으로 수강신청 시 「학사경고」 처리됨

#### ○ 수강신청 가능학점 외 신청 가능 과목

\* 사회봉사 I·II·III(단, 한 학기에 1과목만 선택 가능함), 취업설계, 진로탐색교수멘토링 I·II, 교육봉사 I·II, 해외교육봉사 I·II

\* 수강신청 가능학점을 초과하여도 위 과목은 추가로 신청할 수 있음

#### ○ 학업우수장학금(매 학기 성적 우수한 학생에게 지급)을 받기 위해서는 **15학점 이상 이수**해야 함

※ 학부 우수장학금 최소이수학점 기준

재학학기	장학금 수혜를 위한 최소이수학점 기준	비고
1-6학기 (약대 1-10학기)	<b>15학점 이상</b> (PF과목은 최대 6학점까지 인정) *국내학점교류생 (본교 최소이수학점) 12학점 이상(P/F과목제외)	- 최소기준평점 3.0/4.3 - 장학금 수혜를 위한 개인별 필요 봉사시간은 숙명포털-우수장학금 수혜기준봉사실적현황 참조 (학생별상이)
7학기 (약대 11학기)	12학점 이상 (PF과목은 최대 3학점까지 인정) *국내학점교류생 (본교 최소이수학점) 9학점 이상(P/F과목 제외) *약대: 11학기 실습으로 인해 전과목 P/F인 경우 누계성적 활용	

### 3 전공 교육과정 이수 안내

#### 전공학점 이수 방법

제1전공을 **심화과정**으로 이수하거나 제1전공 외에 △복수전공 △부전공 △연계전공 △학생자율설계전공 중 하나 이상을 선택하여 **다전공과정**을 이수하여야 함.

#### 1. 전공 선택 방법

- 전공선택기간 : 매년 6월, 12월 중 시행 (1학년은 12월부터 가능)
- 전공선택 유형 : 제1전공 심화 / 제1전공 외 추가전공 선택 / 전공 포기
- 전과 : 제1전공 변경 (2학기 11월 시행)

#### 2. 전공 유형 및 이수 학점

구분	이수 학점
제1전공 (심화과정)	제1전공만 이수하는 학생(복수전공, 부전공, 연계전공을 이수하지 않는 학생)은 반드시 제1전공학점의 심화과정 기준학점 이상을 이수
제1전공 (다전공과정)	제1전공 외에 복수전공, 부전공, 연계전공을 함께 이수하는 학생은 제1전공에서 다전공과정 학점을 이수하고, 본인이 선택한 복수/부/연계전공 기준학점을 이수
복수전공 (학생자율설계전공 포함)	해당 학과를 '복수전공'으로 선택한 학생들이 이수해야 하는 기준 학점
부전공	해당 학과를 '부전공'으로 선택한 학생들이 이수해야 하는 기준 학점
연계전공	학과 이외에 연계전공을 복수전공으로 선택하여 이수할 수 있으며, 졸업학점배정표에서 기준학점 확인함 자세한 교육과정은 학교홈페이지 > 학사정보 > 교육과정 참고

#### 전공 교과목 이수 방법

1. 졸업학점배정표의 전공필수/전공선택 영역 기준학점을 확인하세요.
2. 학년별로 지정된 이수단계에 따라 수강하는 것을 권장합니다.



#### 3. 이수단계 중 <전공기초> 과목 이수 방법

'전공기초' 과목은 해당 전공의 학문적 토대를 형성하고 기초 개념을 이해할 수 있는 과목으로, 1학년 학생은 필수 수강을 권장하는 과목입니다.

- <전공기초A>: 개설학기가 '모든학기' 또는 '1학기'인 과목
- <전공기초B>: 개설학기가 '2학기'인 과목

25 구분	본전공생	자유전공학부생
1학기	전공기초A	
2학기	전공기초B	전공기초A 전공기초B

비고
<ul style="list-style-type: none"> <li>1학기 &lt;전공기초A&gt; 수강대상: 해당 과목 주관학과 소속으로 입학한 신입생</li> <li>단, <b>이공계열을 희망하는 자유전공학부 학생</b>은 1학기부터 &lt;전공기초A&gt;를 이수하는 것을 권장함</li> </ul>
<ul style="list-style-type: none"> <li>2학기 &lt;전공기초A:모든학기 개설인 과목만&gt;은 자유전공학부 학생 중 해당 전공을 선호전공으로 선택(2025.6월)한 학생이 있으면 개설됨</li> <li>&lt;전공기초B&gt;는 본전공&amp;자유전공학부 합반 운영</li> </ul>

※전공별 전공기초 과목은 하단 표 참조

**Tip) 트랙 기반 전공교육과정을 참고하여 수강할 과목을 선택해 보세요**

| **전공트랙이란?** 우리 전공의 진출분야 혹은 전공능력별로 설계된 전공교과목 이수 로드맵

| **트랙 기반 전공교육과정 로드맵 확인 방법**

숙명포털 로그인 > 학사 > 교육과정 > 트랙기반전공교육과정 > 전공교육과정 로드맵 조회

| **내 트랙이수표 확인 방법**

숙명포털 로그인 > 학사 > 교육과정 > 트랙기반전공교육과정 > 전공트랙이수표조회

※ 더 자세한 내용은 학교 홈페이지 학사정보에서 확인하세요!

**2025학년도 전공기초 지정 교과목**

단대	학부(과) · 전공	전공기초A				전공기초B			
		과목번호	과목명	교과 구분	학기 패턴	과목번호	과목명	교과 구분	학기 패턴
문과대학	한국어문학부	21009948	한국어문학입문	전선	모든학기	21101378	고전문학의텍스트와현장	전선	2학기
	역사문화학과					21103325	역사문화콘텐츠진로개발	전선	2학기
	프랑스어·문화학과					21102001	프랑스리뷰브랜드와문화산업	전선	2학기
	중어중문학부	21002802	초급중국어 I	전선	모든학기	21103327	중국분야진로탐색과설계	전선	2학기
	독일어·문화학과	21105619	독일문학과예술감상	전선	모든학기	21105623	도시로읽는독일사	전선	2학기
	일본학과	21103329	일본학커리어설계	전필	모든학기	21105618	일본의자연과문화	전선	2학기
	문헌정보학과	21000359	문헌정보학의이해	전필	모든학기	21001685	정보검색기초	전필	2학기
	문화관광학전공	21105389	문화와관광	전필	모든학기	21105387	K컬쳐와투어리즘	전선	2학기
	르꼬르동블루 외식경영전공					21003723	르꼬르동블루의요리학개론	전선	2학기
					21103184	르꼬르동블루외식경영진로탐색	전필	2학기	
이과대학	화학과	21000462	일반화학 I	전선	1학기	21000463	일반화학II	전선	2학기
	생명시스템학부	21000507	일반생물학 I	전필	모든학기	21105571	생명과학스펙트럼	전선	2학기
	수학과					21000536	미분적분학 I	전선	모든학기
						21002663	행렬의첫걸음	전선	2학기

단대	학부(과) · 전공	전공기초A				전공기초B			
		과목번호	과목명	교과 구분	학기 패턴	과목번호	과목명	교과 구분	학기 패턴
	통계학과	21000589	기초통계학 I	전필	모든학기	21000590	기초통계학II	전필	2학기
		21009905	통계수학 I	전필	모든학기	21050229	통계수학II	전필	2학기
공과 대학	화공생명공학부	21102626	화공기초물리 I	전필	1학기	21102639	화공기초물리II	전필	2학기
		21102627	화공기초화학 I	전필	모든학기	21102640	화공기초화학II	전필	2학기
	인공지능공학부					21003683	프로그래밍방법론	전필	2학기
						21102525	공학수학I	전필	2학기
	지능형전자시스템전공					21102956	전자공학개론	전필	2학기
	신소재물리전공	21000426	일반물리학 I	전필	1학기	21000427	일반물리학II	전선	2학기
	컴퓨터과학전공	21003917	소프트웨어의이해	전선	모든학기	21002147	컴퓨터수학	전선	2학기
	데이터사이언스전공	21003917	소프트웨어의이해	전선	모든학기	21002147	컴퓨터수학	전선	2학기
	기계시스템학부					21102979	기계공학미래기술과진로탐색	전선	2학기
						21102983	CAD및3D프린팅(캡스톤디자인)	전필	2학기
생활 과학 대학	가족자원경영학과					21105568	가족과사회	전선	2학기
	아동복지학부					21105569	시세대아동전문가의성공로드맵	전선	2학기
	의류학과					21003461	패션리더십트레이닝	전선	2학기
	식품영양학과	21105576	이야기로풀어보는식품과영양	전선	모든학기	21105572	진로로탐색하는식품과영양	전선	2학기
사회 과학 대학	정치외교학과	21105583	현대국제관계의이해	전선	모든학기	21105582	현대정치의이해	전선	2학기
	행정학과	21105678	공공리더가되는첫걸음	전선	모든학기	21105677	좋은정부만들기	전선	2학기
	홍보광고학과	21101733	홍보광고학입문	전선	모든학기	21101734	홍보광고커리어설계	전선	2학기
	소비자경제학과					21101988	디지털시장과소비자	전선	2학기
	사회심리학과	21050349	현대사회와심리학	전필	모든학기	21105375	디지털기술사회인간의심리와행동	전선	2학기
법과 대학	법학부	21000880	민법총칙	전필	모든학기				
		21103203	법학전공자의진로와경력개발	전선	1학기				
경상 대학	경제학부	21001045	미시경제학원론	전필	모든학기	21105598	거시경제학원론	전필	모든학기
	경영학부	21103334	경영학전공탐색과진로설계	전선	1학기				
		21105593	경영학원론	전선	모든학기				
글로벌 서비스 학부	글로벌협력력전공					21004065	글로벌파트너십과혁신	전선	2학기
	앙트러프러너십전공					21004057	빅데이터로보는글로벌이슈트렌드	전필	2학기
영어 영문 학부	영어영문학전공	21105612	영어영문학첫걸음	전선	모든학기	21105614	영어영문학주제탐색	전선	2학기
	테슬(TESL)전공					21105615	TESL탐구:영어교육의예술과과학	전선	2학기
미디어 학부	미디어학부	21105679	디지털라이프와미디어·커뮤니케이션	전선	모든학기	21105607	한류와미디어	전선	2학기

# 1. 2025학년도 졸업학점 배정표

※매년 실시되는 교육과정 개편에 따라 변동이 있을 수 있으니 대학 홈페이지 및 속명포털 졸업학점이수표에서 최신 버전을 확인하시기 바랍니다.

계열	대학 · 독립학부	학부 · 학과 · 전공	졸업 학점	교양학점		제1전공 학점						복수전공 학점			부전공 학점	
				교양 필수	교양 핵심 선택	심화과정			다전공과정							
						필수	선택	계	필수	선택	계	필수	선택	계		
인문 사회	문과대학	한국어문학부	125	12	15	12	48	60	12	30	42	12	30	42	21	
		역사문화학과				12	42	54	12	24	36	12	24	36		
		프랑스어 · 문화학과				18	42	60	18	18	36	18	18	36		
		중어중문학부				12	51	63	12	30	42	12	30	42		
		독일언어 · 문화학과				15	45	60	15	24	39	15	24	39		
		일본학과				15	39	54	15	24	39	15	24	39		
		문헌정보학과				18	36	54	18	24	42	18	24	42		
		문화관광외식학부 문화관광학전공				18	36	54	18	24	42	18	24	42		
		문화관광외식학부 크리에이티브외식경영전공				9	54	63	해당없음			해당없음				해없음
교육학부	9	57	66	9	42	51	9	33	42							
자연 과학	이과대학	화학과	130	12	15	25	40	65	18	27	45	18	27	45	21	
		생명시스템학부				13	53	66	13	41	54	13	29	42		
		수학과				21	42	63	21	33	54	21	21	42		
		통계학과				18	39	57	18	24	42	18	24	42		
예체능		체육교육과	130	12	15	50	25	75	50	20	70	50	10	60	21	
		무용과				42	28	70	42	16	58	42	-	42		
공학	공과대학	화공생명공학부	130	12	15	51	27	78	51	9	60	46	0	46	21	
		인공지능공학부				30	42	72	30	24	54	30	12	42		
		지능형전자시스템전공				42	35	77	42	20	62	42	14	56		
		신소재물리전공				40	30	70	40	18	58	40	15	55		
		컴퓨터과학전공				15	57	72	15	39	54	15	27	42		
		데이터사이언스전공				15	57	72	15	39	54	15	27	42		
인문 사회	생활과학 대학	가족자원경영학과	125	12	15	12	45	57	12	30	42	12	30	42	21	
		아동복지학부				15	45	60	15	30	45	15	21	36		
자연 과학		의류학과	130	12	15	12	53	65	12	30	42	12	30	42	21	
		식품영양학과				24	42	66	24	33	57	24	12	36		
인문 사회	사회과학 대학	정치외교학과	125	12	15	15	39	54	15	27	42	15	27	42	21	
		행정학과				15	45	60	15	27	42	15	27	42		
		홍보광고학과				15	48	63	12	30	42	12	30	42		
		소비자경제학과				18	33	51	18	18	36	18	18	36		
		사회심리학과				15	42	57	15	27	42	15	27	42		
	법과대학	법학부	125	12	15	18	51	69	18	27	45	15	21	36	21	
		경상대학				경제학부	15	42	57	15	30	45	15	24		39
						경영학부	18	36	54	18	24	42	18	24		42
예체능	음악대학	피아노과	130	12	15	56	14	70	42	-	42	42	-	42	21	
		관현악과				64	10	74	58	-	58	해당없음				해없음
		성악과				56	14	70	42	-	42	42	-	42		
		작곡과				56	14	70	52	-	52	42	-	42		
자연 과학	약학대학	약학부(통합6년제)	235	12	12	126	85	211	해당없음			해당없음			해없음	
예체능	미술대학	시각·영상디자인과	130	12	15	31	35	66	31	17	48	31	11	42		21
		산업디자인과				32	34	66	32	20	52	32	10	42		

계열	대학 · 독립학부	학부·학과·전공	졸업 학점	교양학점		제1전공 학점						복수전공 학점			부전공 학점
				교양 필수	교양 핵심 선택	심화과정			다전공과정			필수	선택	계	
						필수	선택	계	필수	선택	계				
인문 사회		환경디자인과	125			20	44	64	20	22	42	20	22	42	
		공예과				20	46	66	20	22	42	20	22	42	
		회화과				31	32	63	31	11	42	31	11	42	
	글로벌 서비스학부	글로벌협력전공				18	36	54	18	24	42	18	24	42	
		앙트러프러너십전공				18	36	54	18	24	42	18	24	42	
		영어영문 학부				영어영문학전공	9	51	60	9	36	45	9	30	
	미디어 학부	테슬(TESL)전공				9	42	51	9	33	42	9	33	42	
		미디어학전공				18	45	63	18	30	48	18	24	42	
	글로벌 융합대학	글로벌융합학부					12	39	51	12	24	36	0	36	
연계전공	공공인재학전공(36), 글로벌지식경영전공(36), 글로벌비즈니스개발학전공(36), 글로벌환경학전공(36), 금융공학전공(36), 기술인문융합전공(36), 기업법무전공(36), 문화예술기획전공(36), 빅데이터분석학전공(36), 상담학전공(36), 세무회계학전공(36), 순천융합인문학전공(36), 스토리텔링전공(36), 통상학전공(36)														

## 2. 교양 및 전공이수표

### ○ 교양필수 및 교양선택 이수과정표 (교양필수과목은 지정된 학년/학기에 이수 권장)

구분	교과목	학점	비고		
			학수번호	이수학기	이수학년
교양 필수	공학영어 (TECHNOLOGY AND ENGINEERING)	3학점 (5과목 중 택1 하여 이수)	21104195	모든학기	1학년
	비즈니스영어 (BUSINESS AND MANAGEMENT)		21104198	모든학기	1학년
	글로벌미디어영어 (GLOBAL MEDIA)		21104199	모든학기	1학년
	관광·문화영어 (TOURISM AND CULTURE)		21104200	모든학기	1학년
	커뮤니케이션영어 (COMMUNICATION BASICS)		21104197	모든학기	1학년
	디지털시대의사고와의사소통	3	21105203	모든학기	1학년
	미래설계와나의브랜딩	3	21105631	모든학기	1학년
	논리적사고와소프트웨어	3	21104205	모든학기	2학년
	교양필수 소계		12학점		
교양 핵심 선택	제1영역-자기주도적성장	2개 이상 영역에서 각 1과목 (3학점)이상 이수 (다만, 우측사항에 해당하는 학생은 반드시	[이수 의무] ▶이과대학 · 화학과, 생명시스템학부를 제1전공 또는 복수전공으로 이수중인 학생은 제3영역의 '수학개론'을 반드시 이수해야 함. 다만 화학과, 생명시스템학부 복수 전공자 중 응용물리 전공을 제1전공으로 이수하는 학생은 '수학개론' 이수를 면제함 · 수학과를 제1전공 또는 복수전공으로 이수중인 학생은 '물리학의이해', '물과공기의화학', '생명과학의이해' 중 1과목을 반드시 이수해야 함 ▶생활과학대학 · 식품영양학과를 제1전공 또는 복수전공으로 이수중인 학생은 '생명과학의 이해'를 반드시 이수해야 함		
	제2영역-글로벌시민				



구분	교과목	학점	비고		
			학수번호	이수학기	이수학년
교양 핵심 선택	제3영역-창의적문제해결	지정된 과목을 포함해서 이수해야 함)	<ul style="list-style-type: none"> <li>▶사회과학대학               <ul style="list-style-type: none"> <li>· 소비자경제학과를 제1전공 또는 복수전공으로 이수중인 학생은 제3영역의 '경제학개론'을 반드시 이수해야 함. 다만, 소비자경제학과 복수전공자 중 경제학부 학생은 '경제학개론'을 이수하지 않고 모든 영역의 다른 과목으로 대체 이수할 수 있음</li> </ul> </li> <li>▶경상대학               <ul style="list-style-type: none"> <li>· 경영학부를 제1전공 또는 복수전공으로 이수중인 학생은 제3영역의 '경제학개론'과 '통계학입문'을 반드시 이수해야 함. 다만, 경영학부 복수전공자 중 경제학부 학생은 '경제학개론'을, 통계학과 학생은 '통계학입문'을 이수하지 않고 동일 영역의 다른 과목으로 대체 이수할 수 있음</li> </ul> </li> </ul>		
	제4영역-협력적소통		<ul style="list-style-type: none"> <li>[이수제한]</li> <li>▶이과대학               <ul style="list-style-type: none"> <li>· 수학과를 제1전공으로 이수중인 학생은 '수학개론'의 수업을 금지함</li> <li>· 통계학과를 제1전공으로 이수중인 학생은 '통계학입문'의 수업을 금지함</li> </ul> </li> <li>▶공과대학               <ul style="list-style-type: none"> <li>· 응용물리전공을 제1전공으로 이수중인 학생은 '물리학의이해', '수학개론'의 수업을 금지함</li> </ul> </li> <li>▶사회과학대학               <ul style="list-style-type: none"> <li>· 행정학과를 제1전공으로 이수중인 학생은 '행정학개론'의 수업을 금지함</li> </ul> </li> <li>▶경상대학               <ul style="list-style-type: none"> <li>· 경제학부를 제1전공 또는 복수전공으로 이수중인 학생은 '경제학개론'의 수업을 금지함</li> </ul> </li> </ul>		
	교양핵심선택 소계		15학점		
일반교양 택		자유 이수	<ul style="list-style-type: none"> <li>· 의무사항이 아니며, 본인의 선택에 따라 자유롭게 이수 가능. (다만, 학군사관후보생으로 선발된 학생은 학군단에서 주관하는 군사학 교과를 반드시 이수해야 함.)</li> </ul>		
교양이수학점 총계		27학점 이상			

\* 약학부 통합6년제 입학생은 교양핵심선택 2개 이상 영역에서 각 1과목(3학점) 이상을 이수해야 하고, 교양필수를 포함한 교양 교과목의 총 이수학점은 24학점 이상 이수해야 함.

## ○ 전공 교육과정표

\* 학교홈페이지 > 대학생활 > 학사정보 > 교육과정 > [학부 교육과정 조회] 배너 클릭

교육과정안내								
과목조회								
교양필수	교선핵심	교선일반	학과/전공	교직	공통	과목검색		
소속: 학부	학과전공: IT공학전공			검색				
Excel 다운로드								
과목번호	과목명(국문)	과목명(영문)	인정 교과구분	이수단계	학점(이론/실습)	P/F	개설학기	주관학과
21002103	객체지향프로그래밍	OBJECT-ORIENTED PROGRAMMING	전공필수	2학년	3/3.0/0.0	<input type="checkbox"/>	1학기	IT공학전공
21003683	기초프로그래밍	FUNDAMENTALS OF PROGRAMMING	전공필수	1학년	3/3.0/0.0	<input type="checkbox"/>	2학기	IT공학전공
21003066	데이터구조	DATA ORGANIZATION	전공필수	2학년	3/3.0/0.0	<input type="checkbox"/>	1학기	IT공학전공

## 4

## 2025-1학기 학과별 신입생 수강필수 및 권장과목 안내

- \* 학과에서 신입생을 위한 특정 분반을 명시한 경우에는 해당 분반을 꼭 수강해야 합니다.  
\* 입학 첫 학기에는 수강신청 가능학점 범위 내에서 전공기초과목, 교양필수과목 등을 우선 수강 신청해 주실 것을 권장해 드립니다.

## 1. 교양필수

소속대학/학부/학과	과목번호	과목명	레벨	학점	비고
문과대학, 공과대학, 법과대학, 경상대학 음악대학, 글로벌서비스학부 글로벌융합대학	21104195	공학영어 (TECHNOLOGY AND ENGINEERING)	2,3	각 3 학 점	<ul style="list-style-type: none"> <li>배치고사(GELT) 결과에 따라 개인 레벨에 맞는 분반 수강신청함</li> <li>1월 중순에 실시하는 배치고사에 응시하여 레벨 배정을 받은 후에만 수강신청 가능 =&gt; 배치고사 안내 공지사항 참조</li> <li>이과대학, 생활과학대학, 사회과학대학, 약학대학, 미술대학, 영어영문학부, 미디어학부, 자유전공학부, 글로벌융합대학은 2학기 수강</li> <li>(1학기)재직자전형 수강대상학과: 문헌정보학과, 앙트러프러너십전공</li> <li>(2학기)재직자전형 수강대상학과: 소비자경제학과, 경영학부</li> <li>(※재직자전형 입학생 배치고사 일정 1월초)</li> </ul>
	21104198	비즈니스영어 (BUSINESS AND MANAGEMENT)	2,3		
	21104199	글로벌미디어영어 (GLOBAL MEDIA)	2,3		
	21104200	관광·문화영어 (TOURISM AND CULTURE)	2,3		
	21104197	커뮤니케이션영어 (COMMUNICATION BASICS)	R,1		
이과대학, 사회과학대학, 경상대학, 음악대학, 약학대학, 자유전공학부 영어영문학부, 미디어학부,	21105203	디지털시대의사고와의사소통		3	<ul style="list-style-type: none"> <li>문과대학, 공과대학, 생활과학대학, 법과대학, 미술대학, 글로벌서비스학부는 2학기 수강</li> <li>(1학기)재직자전형 수강대상학과: 소비자경제학과, 경영학부</li> <li>(2학기)재직자전형 수강대상학과: 문헌정보학과, 앙트러프러너십전공</li> </ul>
공과대학, 생활과학대학, 약학대학, 미술대학	21105631	미래설계와나의브랜딩		3	<ul style="list-style-type: none"> <li>문과대학, 이과대학, 사회과학대학, 법과대학, 경상대학, 음악대학, 글로벌서비스학부, 영어영문학부, 미디어학부는 2학기 수강</li> <li>자유전공학부는 진로·전공설계 모듈 수료 시 면제</li> </ul>
이과대학, 공과대학 (*이수면제 학과 및 대상 확인) 생활과학대학, 음악대학, 미술대학, 글로벌서비스학부, 영어영문학부, 미디어학부	21104205	논리적사고와소프트웨어		3	<ul style="list-style-type: none"> <li>이수학년: 2학년</li> <li>인공지능공학부, 컴퓨터과학전공, 데이터사이언스전공, 지능형전자시스템전공, 기계시스템학부를 제1전공 또는 복수전공으로 이수하는 학생은 이수 면제</li> <li>기초공학부 학생 중 '소프트웨어개론 I'을 이수한 학생은 이수 면제. 단, 기초공학부 소속 당시 이수한 경우에 한함.</li> </ul>

## 2. 전공교과 (이수권장 교과)

\* 학과에서 권장하는 학부 신입생 수강과목 전체 목록은 강의시간표에서 조회가능합니다.

**교과강의시간표 조회**

**검색기간**  
 학년도:  학기:

**과목조회**  

교양필수
교양선택
학과 / 전공
교직
공통/마이크로디그리
교수법
과목검색
담당교수 검색
학부 신설과목
집중학기
진료/산학연계
특성화 영역별 과목
학부 신입생 수강과목

검색어:  🔍 검색
 \*과목명 혹은 과목번호를 입력하여 검색할 수 있습니다.(검색어 빈칸 상태에서 검색을 누르면 일괄 조회 가능)

\*아래 교과목은 주관학과(부서)별 신입생 수강필수 및 권장과목입니다.(수강유의사항 필독)

☐	강의형태	과목명	과목번호	분반	계획	동영상	교과구분	강의시간	담당교수	이수단계	학점/이론/실습
	대면	3D프린팅과스케치렌더링	21104627	001			전공선택	목12:00-14:50/01	구도희	1학년	3/0.0/3.0

## 5 수강신청 시스템 이용 안내

### 1. 관련 시스템 접속경로

- 강의시간표 조회
- 교과과정 조회
- 수강신청



### 2. 강의시간표 조회 화면 개요

#### ① 과목 검색 및 강의계획서 조회

**교과강의시간표 조회**

검색기간  
 학년도: 2025학년도    학기: 1학기

과목조회

1 교양필수    교양선택    **학과 / 전공**    교직    공동/마이크로디그리    교수법    2 과목검색    담당교수 검색    학부 신설과목    3 집중학기    진도/산학연계    특성화 영역별 과목    4 학부 신입생 수강과목

소속: 학부    전공구분: 주전공    학과전공: 경영학부     학부 신입생 수강과목    검색

강의형태	과목명	과목번호	본분	5 계획 동영상	교과구분	강의시간	담당교수	이수단계	학점/이론/실습	정원	신청	여석
	경영학원론	21105593	001		전공선택	화목 10:30- 11:45(영 신관 322)	최규상	전공기초	3/3.0/0.0	50	0	50
	경영학원론	21105593	002		전공선택	화목 12:00- 13:15(영 신관 418)	최규상	전공기초	3/3.0/0.0	50	0	50

**① 교과구분별 개설과목 조회**

- 교양과목(교양필수/교양선택) 및 전공과목(학과/전공), 교직, 공통과목(산학협동교육, 창업현장 실습) 해당 탭을 선택한 후 조회함

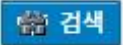
**② 조건별 검색**

- 과목 검색 : 과목명/학수번호를 입력하여 검색
- 담당교수 검색 : 해당과목의 담당교수 성명으로 검색



**③ 집중학기 과목 조회**

- 집중학기제(전반기/중반기/후반기)로 운영되는 해당 교과목 조회

**④ 학부 신입생 수강과목 조회**

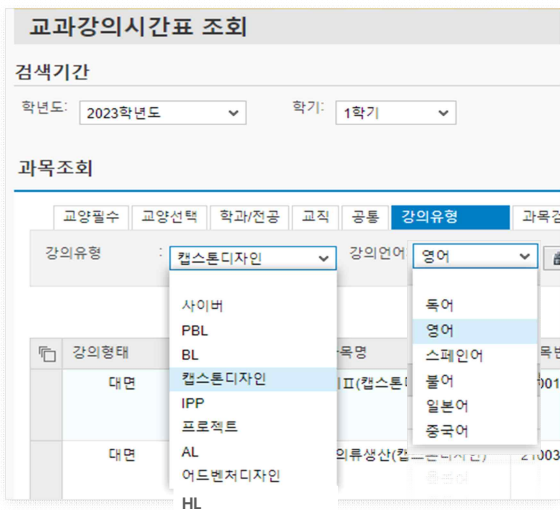
- 신입생 대상으로 학과에서 수강필수 및 권장과목을 지정한 목록입니다.
- 검색어를 빈칸으로 두고  누르면 신입생 수강 과목 전체를 일괄 조회할 수 있음
- 교양필수, 학과/전공 카테고리내에서  학부 신입생 수강과목 를 체크하고 검색할 수도 있음

**⑤ 강의계획서 조회**

- 강의계획서가 등록되면 계획/동영상 필드에  아이콘이 출력됨
- 아이콘을 클릭하면 해당 분반의 강의계획서 조회됨 (\*첫 조회 시 뷰어설치 후 조회 가능)
- 강의계획서를 동영상으로 제작한 경우 동영상 필드에  아이콘이 표시됨

**② 교수법(강의유형)/강의언어별 개설과목 조회**

○ 교수법(강의유형) 탭 선택 → 교수법(강의유형)이나 강의언어를 지정 후 검색 버튼 클릭함



**<교수법(강의유형)>**

- 사이버 : 교내 학습관리시스템 스노우보드 강의실에서 동영상 콘텐츠 수강 및 학습활동 참여 하는 비실시간 원격수업
- PBL(Problem Based Learning) : 수업 목표에 따라 개발된 실제 세계와 직접적으로 연관된 문제 상황에 적합한 해결책을 학생이 교수와 동료 학습자와 상호작용 하면서 스스로 모색하는 과정을 통해 문제해결에 필요한 지식, 스킬 등을 자연스럽게 학습하는 수업



- **BL(Blended Learning)** : 온라인 콘텐츠를 통해 이론, 지식 등을 사전 학습한 후, 강의실 수업에서는 사전 학습한 내용을 점검하고 이를 보충 및 심화시킬 수 있는 다양한 학습 활동(토의/토론, 실험/실습, 프로젝트 등)을 진행하는 수업
- **캡스톤디자인** : 창의적 종합설계 능력을 갖춘 인재 양성을 목적으로 기획부터 제작까지 일련의 과정을 교수님의 코칭을 받으면서 전공에서 학습한 내용을 종합하여 수행하고 현장에서 요구하는 문제 해결 능력인 창의성과 실무능력, 팀워크, 리더십을 개발하는 수업
- **프로젝트** : 교수님의 세심한 지도아래 학생 스스로 흥미로운 것, 실제 생활의 문제점, 관심있는 분야 등 고려하여 브레인스토밍을 통해 과목과 연결된 주제를 확정하고 강의와 다양한 자료를 참고하여 그 주제를 완성하기 위한 완제품을 만들거나 새로운 아이디어를 구상하여 정리해 보는 수업
- **AL(Adaptive Learning)** : 수강생 선행학습 및 학업성취도 수준, 관심 영역 및 주제, 수강 동기 등 수강생에 대한 정보를 수집·분석하여 학생 맞춤형 학습 코스 및 피드백 제공함으로써 수강생의 학업 성취를 제고하는 수업
- **어드벤처디자인** : 공과대학의 저학년이 전공을 탐험하는 수업 방법으로 전공과 관련된 실제 문제를 탐구하고 스스로 해결하는 과정을 통해 전공과 진로에 대한 이해도를 높이는 수업
- **HF(HyFlex)** : Hybrid와 Flexible의 합성어로 교수자와 일부 학습자는 실제 강의실에 있고, 일부 학습자와 외부 전문가 등이 스노우보드 화상강의(ZOOM)를 사용해 강의실에서 이루어지는 수업활동에 참여하는 수업

<강의언어>

- 독어, 영어, 스페인어, 불어, 일본어, 중국어로 수업을 진행하는 강의를 조회할 수 있음

3. 수강신청방법 안내

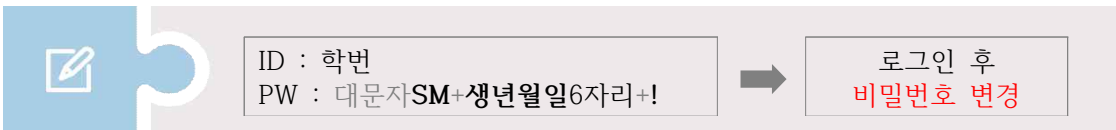
- 수강신청 접속경로 : 학교홈페이지 > 재학생 > 수강신청



○ 수강신청시스템 로그인



① 수강신청 로그인



☞ 아이디 : **학번** / 초기비밀번호 : **SM(대문자)+생년월일(yymmdd)+!(느낌표)**

※ **비밀번호는 반드시 변경**해야 로그인 가능

② 학번 조회

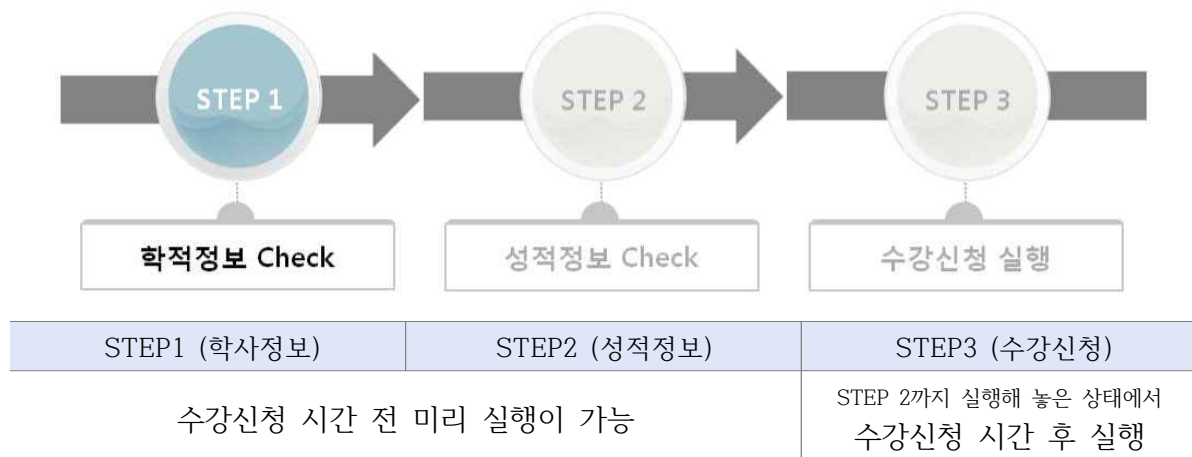
- 아이디 찾기 버튼 클릭→이름/생년월일 입력하면 학번 조회 가능

☞ **신입생 학번조회 안내 공지사항 참조**(\*합격 차수별 학번조회 일정 포함)

○ 수강신청 전 STEP별 실행

① 수강신청 실행 전에 학적정보와 성적정보를 단계별로 체크한다.

② STEP별 순서대로 실행하여 수강신청 페이지로 이동한다.



**주의** 동일 아이디로 **다중 접속**하는 경우나 **Refresh(F5)** 버튼을 클릭한 경우 기존 연결이 끊어지고 초기 페이지로 이동되니 주의하여 주시기 바랍니다.

**주의** 자유전공학부생은 학교 홈페이지, 공지사항 게시판에서 '자유전공학부생 수강신청 안내'를 미리 참고하시고 수강신청 하시기 바랍니다.

## ○ 수강신청 화면 안내

**학부 수강신청**

[로그아웃](#)  
**수강신청 종료후 반드시 "로그아웃" 버튼을 클릭해 주세요.**

학생기본정보.

학번: <input type="text"/>	성명: <input type="text"/>	과정: 학사과정	수준: <input type="text"/>
학생그룹: 정규학생	학년: 3학년	학기: 06학기	수강가능학점: 21
GELT 등급(말하기): S1	GELT 등급(쓰기): W2	소속분반: 해당사항 없음	

**수강신청내역** ②

③ **수강순위 조회** \* 교과구분은 반드시 강의시간표 조회에서 본인의 전공으로 조회하여 확인하시기 바랍니다. 타학과 주관 과목의 경우 교과구분이 다를 수 있습니다.

과목명	과목번호	분반	계획	교과구분	강의시간	이수단계	학점/이론/실습	담당교수	강의유형	언어	신청사유	신청일	재수강년도	학기	취소
[i] 해당 테이블에 데이터가 없습니다.															
총 신청 과목수: 0			총 신청학점: 0			수강가능학점: 21									

**개설과목조회** ④

\* 과목번호: 00000000 - 000  \*과목번호 - 분반을 입력하여 직접 신청할수 있습니다. 예) 21000001 - 1

과목명	과목번호	분반	계획	교과구분	강의시간	이수단계	학점/이론/실습	정원	신청	여석	담당교수	강의유형	언어	수강자격	수강유의사항	GELT 등급	P/F	신청

- ① **수강가능학점** : 2024-1학기에 수강신청 가능한 학점이 표시됨
- ② **수강신청 내역** : 수강신청 내역에서 신청 및 취소 결과를 반드시 확인함  
 ↳ [필수] 수강신청내역에서 최종 신청한 과목 및 분반 정보를 본인이 정확히 확인하여 수강신청을 완료해야 합니다.  
 ※ 확인사항 : 재수강여부, 분반 및 담당교수, 강의시간, 교과구분 및 교과구분별 신청학점, 총 신청학점 등
- ③ **수강순위 조회** : 현재 신청한 분반 내에서 자신의 수강순위를 조회하여 수강확정/수강탈락 여부를 미리 예상해 볼 수 있음(단, 수강유의사항에 수강우선순위가 별도로 기재되어 있는 경우 실시간 조회와 우선순위가 다를 수 있음)
- ④ **개설과목 조회** : 과목별 조회 탭을 이용하여 희망과목 조회 후 수강신청 버튼을 눌러 신청함  
 ▶ **수강신청** : 개설과목조회에서 과목 및 분반 조회 후 **[신청]** 버튼을 클릭함  
 ▶ **수강취소** : 수강신청내역에서 취소할 과목에 대해 **[취소]** 버튼을 클릭함

### [수강순위조회 안내]

- (1차 수강신청\_우선순위 확정)  
 우리 대학 **1차 수강신청은 선착순이 아닙니다.**(단, 약대전공과목은 선착순)  
 1차 수강신청 후 학과에서 정한 제한인원에 따라 수강신청 인원을 전원 수용하지 못하는 경우 수강순위를 매겨서 수강 확정합니다.
- 1차 수강신청 기간 중에 수강신청내역의 **수강순위조회** 버튼을 클릭하면 현재 신청한 분반 내에서 자신의 수강순위를 조회하여 확정/탈락여부를 미리 예상해 볼 수 있습니다.



Ranking					
교과목명	과목번호	분반	정원	수강신청 인원	본인 순위
행정법총론	21000884	001	80	1	1
국제사법	21000899	001	80	1	1

▪ 유의사항

- ▶ 조회시점 기준 순위이며 신청인원에 변동이 있을 때마다 순위가 달라질 수 있습니다.
- ▶ 본인 순위가 정원 외 순위인 경우(예\_40명 정원 중 수강순위 41 이상), 수강 탈락될 수 있으니 이를 참고하여 신청 과목 및 분반을 선택해 주시기 바랍니다.
- ▶ 대학에서 정한 수강순위와 별도로 **수강자격요건**을 명시하여 확정/탈락처리 할 수도 있습니다.
- ▶ 신입생은 임의로 순위가 정해지므로 실시간 조회 순위와 실제 확정 순위가 다를 수 있습니다.

○ 개설과목 조회 후 수강신청

개설과목조회

직접입력	교양필수	교선일반	전공	교선핵심	타학과	교직	공통	강의유형	과목검색	학부 신설과목	집중학기							
* 과목번호: 00000000 - 000		바로신청		*과목번호 - 분반을 입력하여 직접 신청할수 있습니다. 예) 21000001 - 1														
과목명	과목번호	분반	계획	교과구분	강의시간	이수단계	학점/이론/실습	정원	신청	여석	담당교수	강의유형	언어	수강자격	수강유의사항	GELT 등급	P/F	신청

- \* **직접입력** : 과목번호-분반을 입력하여 바로 수강신청한다.  
예) 고전문학사 001분반을 신청 : 21000001-1 입력 후 바로신청 클릭  
- 수강정정부터는 선착순 신청이므로 직접입력 방법으로 수강신청하는 것이 빠릅니다.
- \* **교양필수** : 교양필수 과목리스트에서 과목을 선택하여 개설 분반을 조회한다.
- \* **교선핵심** : 교선핵심 영역(1영역~4영역)리스트에서 영역을 선택하여 개설 분반을 조회한다.
- \* **교선일반** : 교선일반 탭에서 주관학과 또는 과목명을 입력하여 개설 분반을 조회한다.
- \* **전공** : 본인 소속 제1전공의 전공 개설 과목을 조회한다. 전공 교과구분 선택 후 검색한다.  
예) 법학부 학생이 법학부 전공과목을 조회하는 경우 '전공' 탭 클릭함
- \* **타학과** : 타학과의 전공 개설과목을 조회한다. 소속-대학, 학과전공-학과 선택 후 검색한다.  
예) 법학부 학생이 경영학부 전공 과목을 조회하는 경우 '타학과'탭에서 학과 선택함
- \* **교직** : 전체 교직과목을 검색한다. 교직 탭에서는 교과구분이 '교직'인 과목만 검색되며, 학과에서 개설하는 교직 성격의 전공과목은 '전공'탭에서 검색한다.
- \* **공통** : 전학과에서 모두 전공으로 인정받는 과목을 조회한다.  
예) 산학협동교육, 해외인턴십 등
- \* **강의유형** : 강의유형 또는 강의언어 별 개설 분반을 검색한다.
- \* **과목검색** : 교과목명 또는 과목번호를 입력하여 검색한다.

### [수강신청 및 수강정정 시 유의사항]

- 수강신청 및 정정일의 마감 시간을 반드시 확인하고, 마감시간 20분 전까지는 신청을 완료해 주시기 바랍니다.
- 학생은 수강신청 및 수강정정, 수강포기 후 반드시 속명포털시스템에서 수강조회하여 최종 수강내역을 확인해야 합니다.(속명포털시스템 로그인 > 학사> 수강신청 > 수강조회)
  - 수강신청여부 확인 없이 출석부에 수기로 이름을 기입하여 수강한 학생은 학점을 인정 받을 수 없습니다.
  - 수강취소하지 않고 임의로 수업에 참여하지 않은 과목은 **F학점**을 받게 됩니다.

## 6

## 수강신청 관련 문의처

## ○ 수업 업무 관련 연락처

구분	담당분야	연락처	부서명			
전공 과목	▪ 문과대학/미술대학	710-9018	학사팀 (행정관201)  (대표:710-9015)			
	▪ 공과대학/약학대학/행정부서	710-9016				
	▪ 경상대학/법과대학/음악대학/글로벌서비스/영어영문학부/ 글로벌융합학부	710-9026				
	▪ 생활과학대학/사회과학대학	710-9677				
	▪ 이과대학/미디어학부	710-9023				
교양 과목	▪ [교필] 디지털시대의사고와의사소통 ▪ 문과대/글로벌서비스학부/영어영문학부/미디어학부	2077-7512	순헌칼리지 교학팀 (행정관201)  (대표:2077-7511)			
	▪ [교필] 미래설계와나의브랜딩 ▪ 사회과학대학/생활과학대학/경상대학/법과대학	710-9695				
	▪ [교필] 논리적사고와소프트웨어 ▪ [영어교필] 공학영어·비즈니스영어·글로벌미디어영어 관광문화영어·커뮤니케이션영어	2077-7125				
	▪ 순헌칼리지/국제처/연계전공	2077-7515				
	▪ 자유전공학부/이과대학/공과대학/음악대학/미술대학/행정부서					
교직	교직과목 / 교직선발·운영, 교육실습	710-9027	교원양성센터 (진리관504)			
온라인시험 및 강의	스노우보드 사용 및 원격수업 운영 문의	710-9898, 9867,9869	원격교육지원센터 (순헌관112)			
업무별 관련 부서	휴·복학/자퇴/제적 편입학 학점인정 졸업심사 등	▪ 문과대/약대/미디어	710-9994	학사팀 (대표:710-9015)		
		▪ 이과대/사과대/법대/글로벌서비스	710-9019			
		▪ 공과대/음대	2077-7802			
		▪ 생과대/경상대/미대/영어영문	710-9017			
	학사	전과	710-9017			
		학·석사연계과정 선발/관리	710-9994			
		모듈-트랙 운영 및 이수	710-9016			
		학생자율설계전공 신청/관리	710-9026			
		계절학기	710-9018			
	국내 학점교류	전자출결	710-9023			
		파견 관리 및 학점 인정	710-9019			
		장학금	교내 장학금		2077-7579	학생지원센터
			교외 장학금		710-9144	
국가 장학금	2077-7580					
국가근로장학사업	710-9816					
증명서 발급		710-9815				
교환학생 및 외국인	해외 외국인교환학생 선발	710-9928	국제협력팀			
	해외 교환학생 파견 프로그램	710-9385				
	해외 인턴십 파견 프로그램	710-9745				
	외국인 유학생 관리	710-9801	유학생서비스팀			
	경력증명서 발급 (교원, 강사, 조교)	2077-7089	교무팀			

○ 각 전공사무실 연락처

전공명	연락처	전공명	연락처	전공명	연락처
한국어문학부	710-9310	지능형전자시스템전공	2077-7860	성악과	710-9533
역사문화학과	710-9361	신소재물리전공	710-9407	작곡과	710-9532
프랑스언어·문화학과	710-9329	컴퓨터과학전공	710-9431	약학부	2077-7113
중어중문학부	710-9335	데이터사이언스전공	710-9296	시각·영상디자인과	710-9958
독일언어·문화학과	710-9342	기계시스템학부	2077-7862	산업디자인과	710-9582
일본학과	710-9885	기초공학부	2077-7855	환경디자인과	710-9758
문헌정보학과	710-9373	가족자원경영학과	710-9457	공예과	710-9583
문화관광학전공	710-9969	아동복지학부	710-9477	회화과	710-9658
LCB외식경영전공	2077-7335	의류학과	710-9463	자유전공학부	2077-7511
교육학부	710-9355	식품영양학과	710-9470	기초교양학부	710-9254
화학과	710-9413	정치외교학과	710-9488	융합학부	2077-7511
생명시스템학부	710-9419	행정학과	710-9499	글로벌협력전공	2077-7496
수학과	710-9425	홍보광고학과	710-9734	앙트러프러너십전공	2077-7578
통계학과	710-9437	소비자경제학과	710-9525	영어영문학전공	710-9321
체육교육과	710-9840	사회심리학과	2077-7621	테슬(TESL)전공	
무용과	710-9450	경제학부	710-9507	미디어학부	710-9293
법학부	710-9494	경영학부	710-9513	글로벌융합대학	2077-7217 (글로벌라운지)
항공생명공학부	2077-7469	피아노과	710-9534		
인공지능공학부	710-9379	관현악과	710-9559		